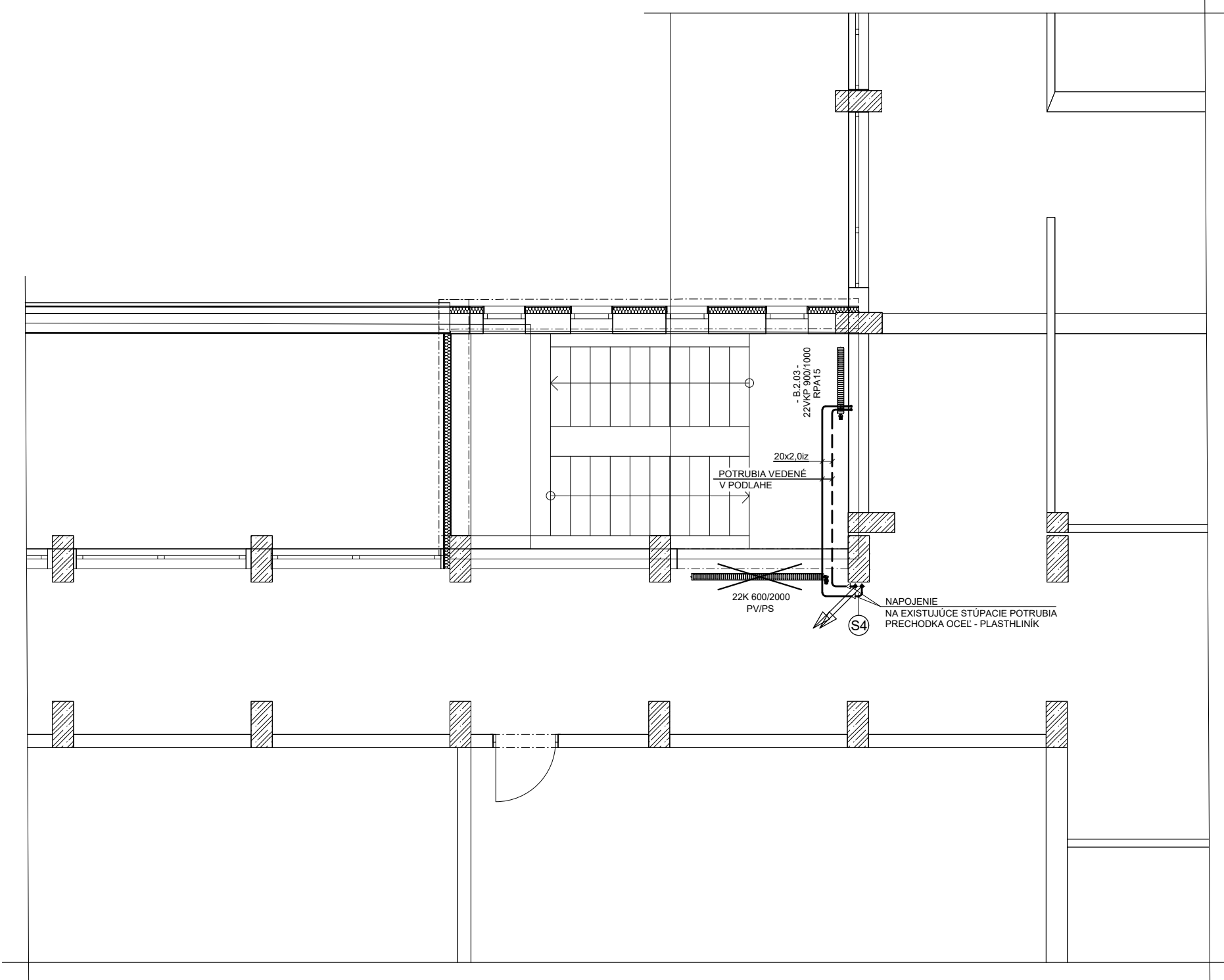


## PÔDORYS 2. NP

### RADIÁTOROVÉ VYKUROVANIE

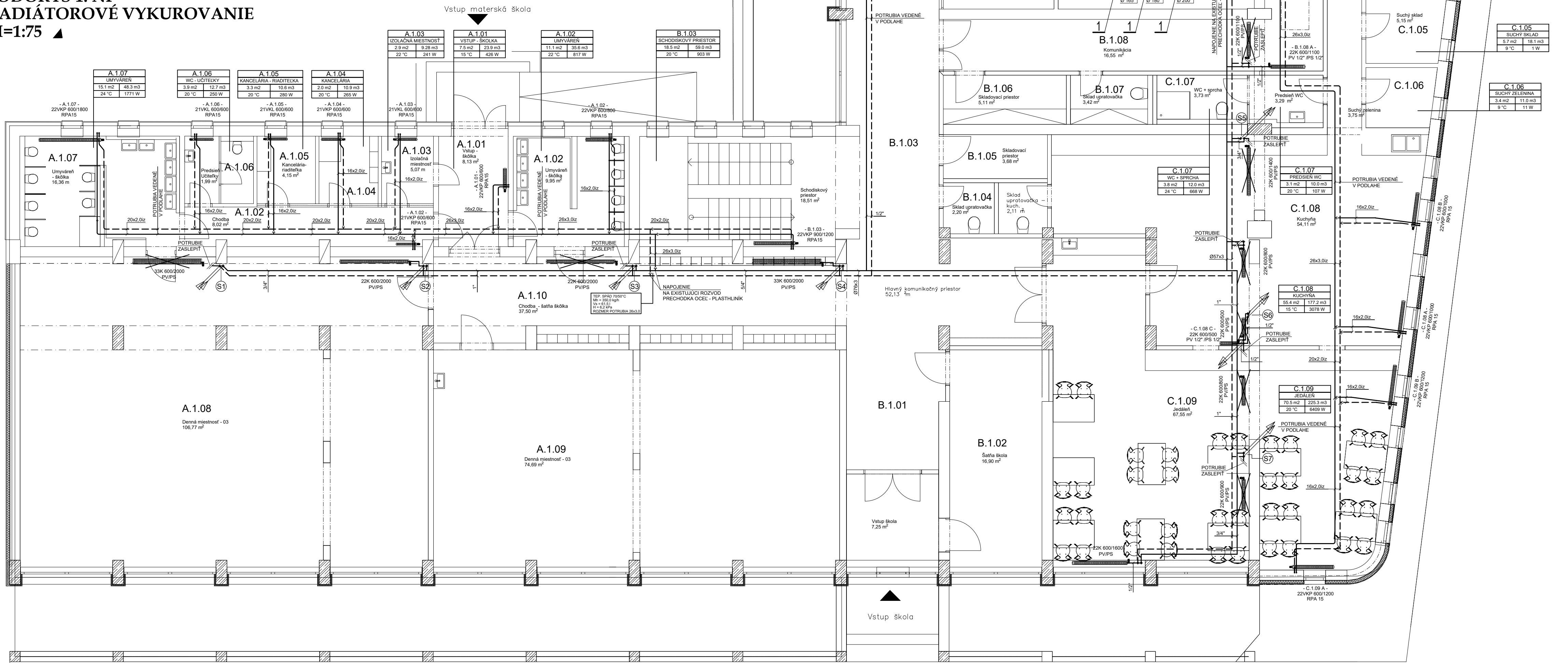
M=1:75 ▲




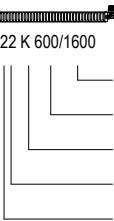

## LEGENDA ZARIADENÍ

- 1 Existujúci plynový liatinový kondenzačný kotol ATTACK EKO, men. výkon 40 kW
- 2 Existujúca tlaková expanzná nádobu s membránou EXPANZOMAT B  
Celkový objem 200 l, pretlak plynu 150 kPa, najvyšší pracovný pretlak plynu 250 kPa
- 3 Existujúci odvod spalín z pozinkovaných rúr  
Existujúci dvojsplášťový komín KAMINODER ERS DN 225  
Predĺženie odvodov spalín od každého kotla Ø165 o 850 mm

# PÔDORYS 1. NP RADIÁTOROVÉ VYKUROVANIE M=1:75 ▲



## LEGENDA POTRUBÍ A PRÍSLUŠENSTVA

_____	EXISTUJÚCE VRÁTNE POTRUBIE VYKUROVAČEJ VODY, tp = 50 °C, MATERIÁL OCEĽ								
_____	EXISTUJÚCE PRÍVODNÉ POTRUBIE VYKUROVAČEJ VODY, tp = 70 °C, MATERIÁL OCEĽ								
_____	NAVRHOVANÉ VRÁTNE POTRUBIE VYKUROVAČEJ VODY, tp = 50 °C, MATERIÁL PLASTHLINÍK								
_____	NAVRHOVANÉ PRÍVODNÉ POTRUBIE VYKUROVAČEJ VODY, tp = 70 °C, MATERIÁL PLASTHLINÍK								
_____	NAVRHOVANÉ VRÁTNE POTRUBIE VYKUROVAČEJ VODY, tp = 50 °C, MATERIÁL OCEĽ								
_____	NAVRHOVANÉ PRÍVODNÉ POTRUBIE VYKUROVAČEJ VODY, tp = 70 °C, MATERIÁL OCEĽ								
<table border="1"> <tr> <td colspan="2"><b>A 1 01</b></td></tr> <tr> <td>VSTUP - ŠKOLKA</td><td></td></tr> <tr> <td>7,5 m2</td><td>23,9 m3</td></tr> <tr> <td>15 °C</td><td>426 W</td></tr> </table>	<b>A 1 01</b>		VSTUP - ŠKOLKA		7,5 m2	23,9 m3	15 °C	426 W	OZNAČENIE MIESTNOSTI NÁZOV MIESTNOSTI PLOCHA MIESTNOSTI / OBJEM MIESTNOSTI VÝPOČTOVÁ TEPLOTA MIESTNOSTI / TEPELNÁ STRATA MIESTNOSTI
<b>A 1 01</b>									
VSTUP - ŠKOLKA									
7,5 m2	23,9 m3								
15 °C	426 W								
-A 1 01 -	OZNAČENIE NAVRHOVANÉHO VYKUROVACIEHO TELESA								
 22 K 600/1800	NAVRHOVANÉ PANELOVÉ OCELOVÉ VYKUROVACIE TELESO VENTIL KOMPACT Dĺžka VYKUROVACIEHO TELESA (mm) VÝŠKA VYKUROVACIEHO TELESA (mm) PREVEDENIE VYKUROVACIEHO TELESA VENTIL KOMPACT POČET PRÍDAVNÝCH VYKUROVACÍCH PLOCH POČET VYKUROVACÍCH PANELOV								
RPA15	ROHOVÁ PRÍPOJDOVACIA ARMATÚRA PRE RADIÁTORY VK (S OBOJSTRANNÝM VYPÚŠŤANÍM, NAPIŤANÍM, UZATVÁRATEĽNÉ) + TERMOSTATICKÁ HLAVICA NA VENTIL KOMPACT								
 22 K 600/1600	EXISTUJÚCE PANELOVÉ OCELOVÉ VYKUROVACIE TELESO Dĺžka VYKUROVACIEHO TELESA (mm) VÝŠKA VYKUROVACIEHO TELESA (mm) PREVEDENIE VYKUROVACIEHO TELESA VENTIL KOMPACT POČET PRÍDAVNÝCH VYKUROVACÍCH PLOCH POČET VYKUROVACÍCH PANELOV								
PV	PRÍAMY TERMOSTATICKÝ VENTIL + HLAVICA								
PS	PRÍAMY VENTIL DO SPIATOČKY								
 22 K 600/1400	DEMONTOVANÉ PANELOVÉ OCELOVÉ VYKUROVACIE TELESO Dĺžka VYKUROVACIEHO TELESA (mm) VÝŠKA VYKUROVACIEHO TELESA (mm) PREVEDENIE VYKUROVACIEHO TELESA VENTIL KOMPACT POČET PRÍDAVNÝCH VYKUROVACÍCH PLOCH POČET VYKUROVACÍCH PANELOV								
(S1)	EXISTUJÚCE STÚPACIE POTRUBIE RADIÁTOROVÉHO VYKUROVANIA, MATERIÁL OCEĽ								

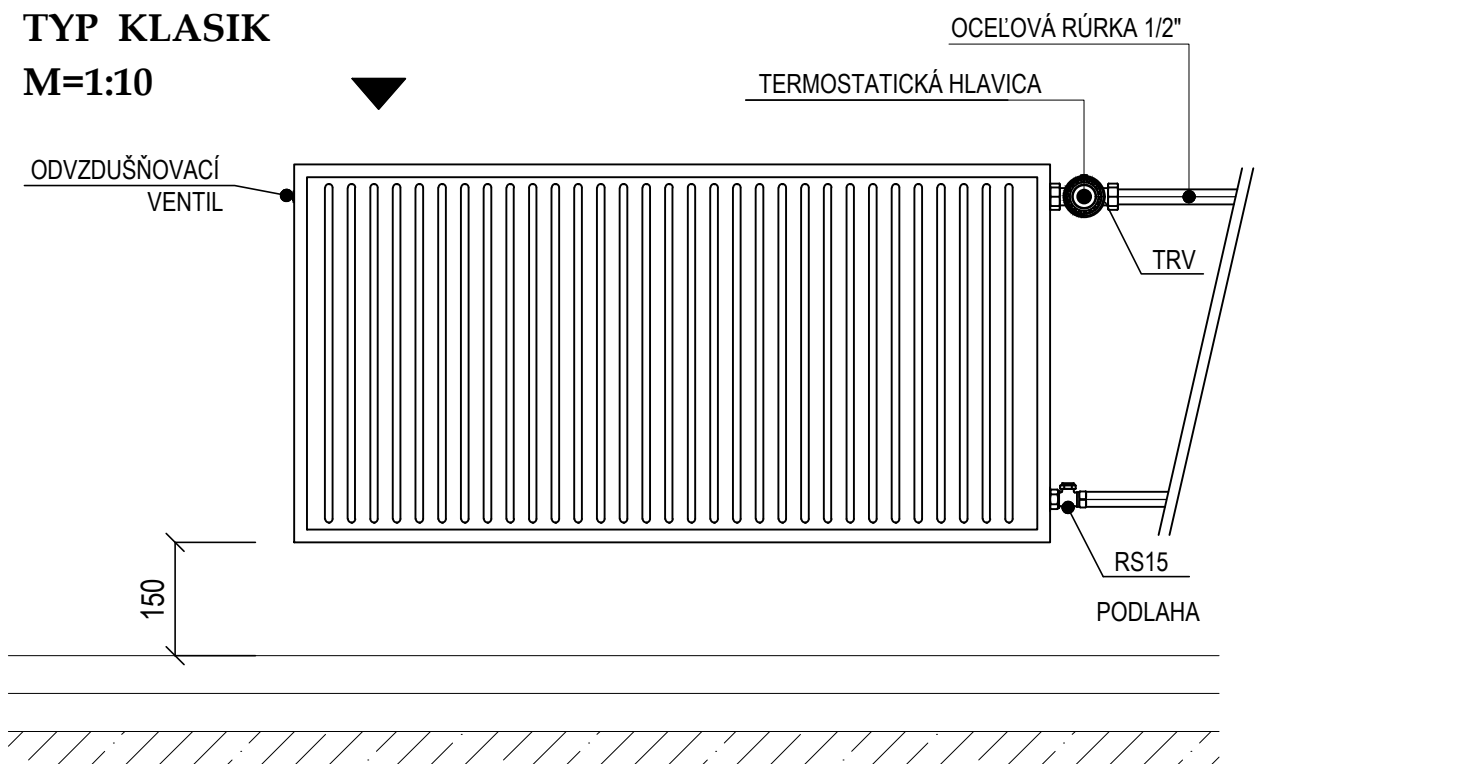
## POZNÁMKA

ODVOD SPALÍN BUDE VYVEDENÝ CEZ OBVODOVÚ STENU NAD STRECHU PRISTAVENEJ ČASTI OBJEKTU, KDE SA BUDE NACHÁDZAŤ TIEŽ REVÍZNY KUS

## PRIPOJENIE DOSKOVÉHO VYKUROVACIEHO TELESA

**TYP KLASIK**

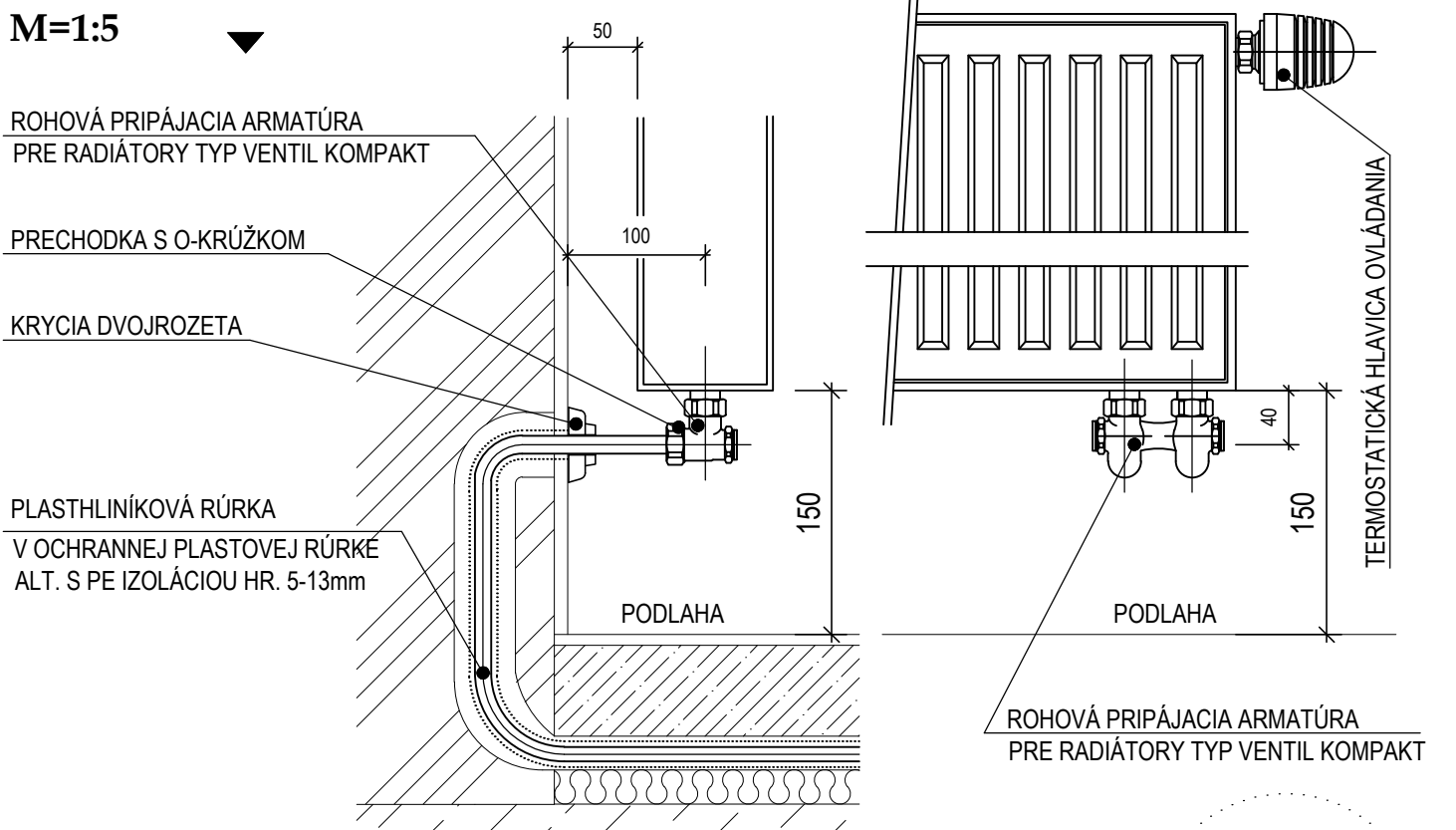
**M=1:10**



## PRIPOJENIE DOSKOVÉHO VYKUROVACIEHO TELESA

## TYP VENTIL - KOMPAKT ZO STENY

M=1:5

 $\theta_e = -15^\circ\text{C}$ 

<h1>Projekt pre stavebné povolenie</h1>			
AUTORS PROJEKTU	Ing. arch. Maroš Miko	Ing. Jozef Bugár, PhD. - TZB Družinská 735 013 22 Rosina email: jozefbugan@gmail.com	
HIP PROJEKTU	Ing. Lukáš Holubeľ		
ZODPORNÝ PROJEKTANT	Ing. Jozef Bugár, PhD.		
VYPRACOVÁVA	Bc. Michal Valica, Ing. Jozef Bugár, PhD.		
NAČESKÁ	Obec Durčína, Durčína č. 77, PSČ 015 01, SR		
NAZOV STAVBY	Materská škola Durčína - Rekonštrukcia s dostavbou objektu		FORMÁT 8 A4 DATUM 02 / 2019 ČÍSLO ZÁK.
MESTO STAVBY	Kraj Žilinský, okres Žilina, k. ú.: Durčína (813851), obec: Durčína, p. č. 7824 ; LV: 1		ČASŤ – PROFESIA VYKONÁVANIE
OBJEKT	SO 01 - Materská škola Durčína		MIERA 1:75, 1:10 1:5 UK-01
NAZOV VÝKRESU	PÔDORYS 1.NP, 2.NP - RADIÁTOROVÉ VYKUROVANIE PRÍPOJENIE DOSKOVÉHO VYKUROVACIEHO TELESÁ		